



УКРАЇНА

**ЛОЗІВСЬКА МІСЬКА РАДА  
ХАРКІВСЬКОЇ ОБЛАСТІ  
ВИКОНАВЧИЙ КОМІТЕТ**

**РІШЕННЯ**

від 07 вересня 2016 року

№ 642

**Про внесення змін до рішення виконавчого комітету міської ради від 22 січня 2016 року № 32 «Про затвердження структури управління праці та соціального захисту населення Лозівської міської ради Харківської області»**

У зв'язку із збільшенням кількості отримувачів субсидії та навантаження на спеціалістів відділу соціальних допомог, з метою удосконалення роботи щодо соціального обслуговування населення м.Лозова, смт.Панютине, с.Домахи керуючись п.2 ч.2 ст.52, ч.6 ст.59 Закону України «Про місцеве самоврядування в Україні», виконавчий комітет міської ради

**В И Р І Ш И В :**

1. Затвердити структуру управління праці та соціального захисту населення Лозівської міської ради Харківської області, виклавши додатки 1, 2, 3 в новій редакції.

2. Начальнику управління праці та соціального захисту населення міської ради Кіпкало В.В.:

2.1. З 01 вересня 2016 року:

- зменшити чисельність відділу з питань праці та соціально-трудова відносин на одну штатну одиницю;
- збільшити чисельність сектору прийняття рішень відділу соціальних допомог на одну штатну одиницю;

2.2. З 01 жовтня 2016 року:

- штатну одиницю „робітника з комплексного обслуговування й ремонту будинків управління” (0,5 ставки) замінити штатною одиницею „прибиральника службових приміщень управління” (0,5 ставки).

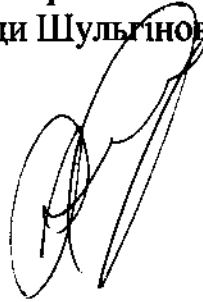
2.3. Внести зміни до штатного розпису управління станом на 01 вересня 2016 року та 01 жовтня 2016 року згідно з затвердженою структурою та вважати 0,5 ставки „прибиральника службових приміщень

управління” та 0,5 ставки „прибиральника службових приміщень управління” як 1 ставка.

3. Контроль за виконанням рішення покласти на керуючу справами виконавчого комітету міської ради Шульгінову Л.А.

**Міський голова**

Кіпкало, 5-18-04



**С.В.ЗЕЛЕНСЬКИЙ**

О.М.Жидков  
Л.А.Шульгінова  
О.С.Степанова



Додаток 1  
до рішення виконавчого  
комітету міської ради  
від 07 вересня 2016 року № 642

**Структура  
управління праці та соціального захисту населення  
Лозівської міської ради Харківської області  
станом на 01 вересня 2016 року**

№ з/п	Назва структурного підрозділу	Кількість штатних одиниць, чол.
1.	Апарат управління	4
2.	Відділ з питань праці та соціально-трудових відносин	6
3.	Відділ соціальних допомог, з них:	22
	- сектор з прийому громадян	12
	- сектор прийняття рішень	10
4.	Відділ виплати соціальних допомог	7
5.	Відділ бухгалтерського обліку та фінансового забезпечення	5
6.	Відділ ІТ-підтримки,	3
7.	Відділ у справах інвалідів та громадян, які мають право на пільги	9
8.	Відділ координації соціальної роботи	3
9.	Відділ з питань соціального захисту громадян, які постраждали внаслідок аварії на ЧАЕС	3
10.	Відділ державних соціальних інспекторів	4
11.	Відділ юридичної та кадрової роботи	3
12.	Загальний відділ, в т.ч.:	13
	- посадові особи	2
	- службовці:	3
	• діловод управління	1
	• архіваріус управління	1
	• оператор комп'ютерного набору управління	1
	- обслуговуючий персонал:	8
	• водій управління	1
	• робітник з комплексного обслуговування й ремонту будинків управління	0,5
	• прибиральник службових приміщень управління	2,5
	• сторож управління	4
	<b>Всього:</b>	<b>82</b>

Керуюча справами виконавчого  
комітету міської ради  
Кіпчало, 5-18-04




Л.А.Шульгінова

**Додаток 2**  
до рішення виконавчого  
комітету міської ради  
від 07 вересня 2016 року № 642

**Структура**  
**управління праці та соціального захисту населення**  
**Лозівської міської ради Харківської області**  
**станом на 01 жовтня 2016 року**

№ з/п	Назва структурного підрозділу	Кількість штатних одиниць, чол.
1.	Апарат управління	4
2.	Відділ з питань праці та соціально-трудових відносин	6
3.	Відділ соціальних допомог, з них:	22
	- сектор з прийому громадян	12
	- сектор прийняття рішень	10
4.	Відділ виплати соціальних допомог	7
5.	Відділ бухгалтерського обліку та фінансового забезпечення	5
6.	Відділ ІТ-підтримки,	3
7.	Відділ у справах інвалідів та громадян, які мають право на пільги	9
8.	Відділ координації соціальної роботи	3
9.	Відділ з питань соціального захисту громадян, які постраждали внаслідок аварії на ЧАЕС	3
10.	Відділ державних соціальних інспекторів	4
11.	Відділ юридичної та кадрової роботи	3
12.	Загальний відділ, в т.ч.:	13
	- посадові особи	2
	- службовці:	3
	• діловод управління	1
	• архіваріус управління	1
	• оператор комп'ютерного набору управління	1
	- обслуговуючий персонал:	8
	• водій управління	1
	• прибиральник службових приміщень управління	3
	• сторож управління	4
	<b>Всього:</b>	<b>82</b>

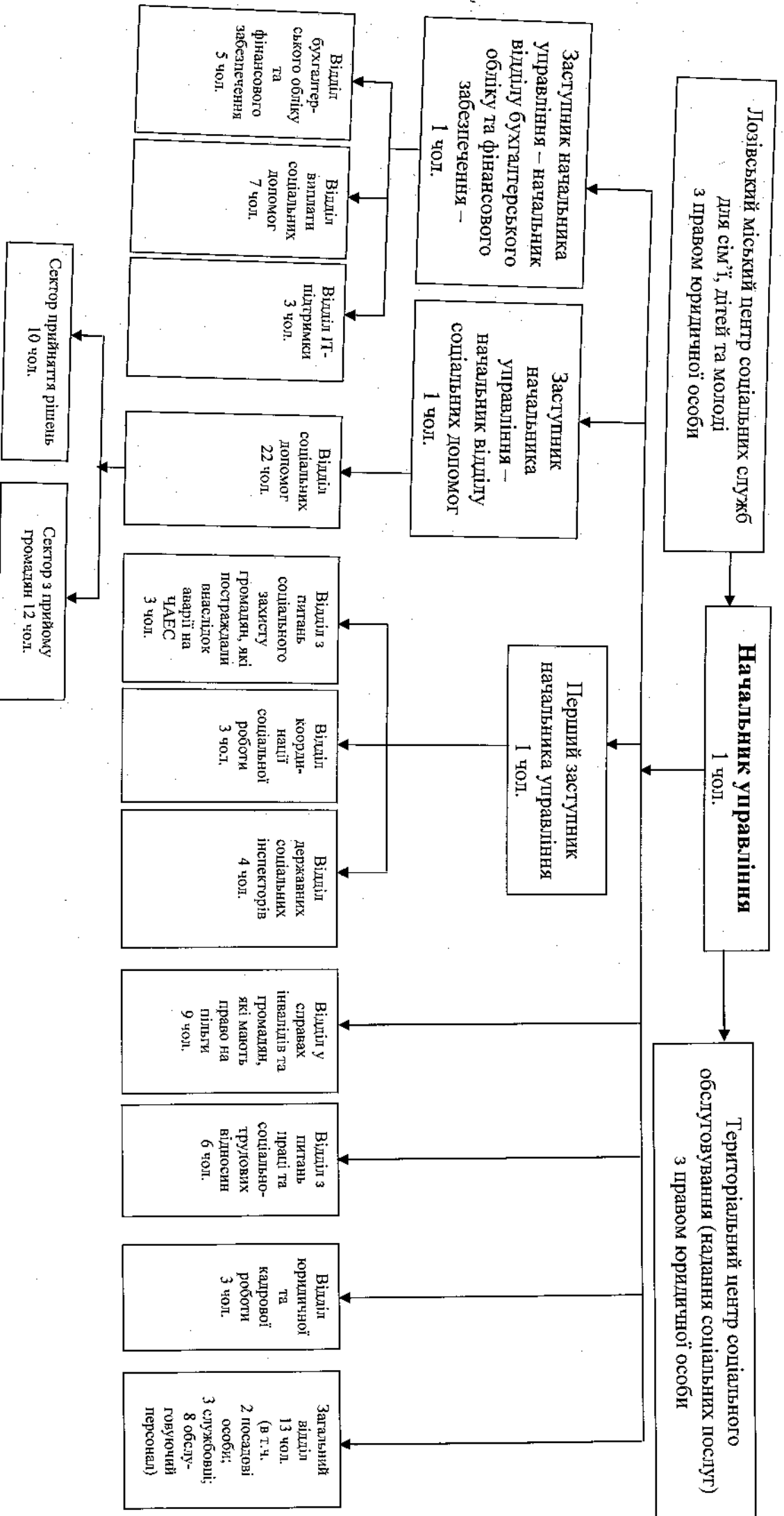
**Керуюча справами виконавчого**  
**комітету міської ради**  
Кіпкало, 5-18-04




**Л.А.Шульгінова**

Управління праці та соціального захисту населення Дозівської міської ради Харківської області

СТРУКТУРА



Керуюча справами виконавчого  
комітету міської ради  
Кіпкало, 5-18-04

Л.А.Шульгінова